

# PROGRAMME D'ACTIVITÉS

Septembre 2026

–

Janvier 2027

**CLPS**   
CENTRE LOCAL DE PROMOTION DE LA SANTÉ  
DU LUXEMBOURG

[info@clps-lux.be](mailto:info@clps-lux.be)

[www.clps-lux.be](http://www.clps-lux.be)



**AVIQ**



**PROVINCE DE  
LUXEMBOURG**

# PROGRAMME D'ACTIVITES

Besoin de développer des compétences ?  
D'échanger vos expériences avec d'autres  
secteurs ?

D'être accompagné-e dans la réflexion de  
votre projet ou d'une étape particulière ?  
De trouver des partenaires ?

N'hésitez pas à nous contacter.  
Nous analyserons avec vous vos demandes  
et tenterons d'y répondre !

Pour favoriser une dynamique enrichissante  
au sein du groupe, nous inscrivons 2  
participant-e-s maximum d'une même  
institution.

Nous remercions d'ores et déjà les  
intervenant-e-s grâce à qui la mise en place  
de ce programme est possible.

Retrouvez également toutes ces infos sur le  
site [www.clps-lux.be](http://www.clps-lux.be) et relayez-les à vos  
collègues et contacts professionnels.

Bonnes découvertes !

# SOMMAIRE

Introduction.....1

**Formations.....3**

**Evaluer mon projet.....4**

**Module « Respirer ».....5**

**Endométriose.....6**

**La réduction des risques .....7**

**Ateliers outils.....8**

**Santé mentale.....9**

**Alimentation et mouvement.....10**

**Journée découverte de services.....11**

**Destination CLPS Lux.....12**

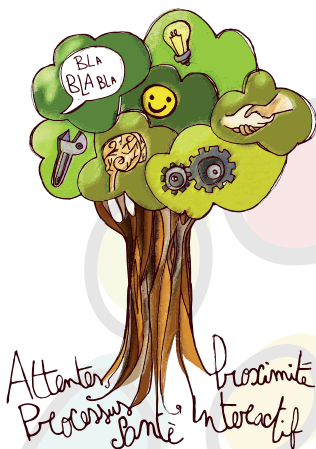
Calendrier.....13

# FORMATIONS

En sollicitant la participation d'intervenants experts dans leur domaine, nous rendons accessible sur le territoire de la province de Luxembourg un maximum de formations .

Vous souhaitez vous ouvrir à de nouvelles connaissances, prendre du temps pour le renforcement et l'amélioration de vos pratiques professionnelles en lien avec la promotion de la santé ?

Les moments proposés vous permettent de développer vos compétences, d'affiner les notions liées à la promotion de la santé et d'acquérir de nouvelles aptitudes en lien avec celles-ci.



Nous pouvons aussi, tout au long de l'année, analyser vos besoins et définir, avec vous, la manière de les concrétiser.

## Evaluer mon projet

Vous avez un projet ou une action que vous souhaitez évaluer, mais vous ne savez pas exactement comment vous y prendre ?

Accompagné·e-s par ESPRIST- ULiège pendant 2 journées, familiarisez-vous avec le processus d'évaluation. Pour participer, il est nécessaire de venir avec un projet ou une action à évaluer : ce sera la base des mises en pratique.

Ce module alterne des contenus théoriques et méthodologiques ainsi que des échanges de type « tutorat collectif ».

### Formateur

ESPRIST- ULiège

### Public

Professionnel·le-s amené·e-s à mettre en place des projets (ou actions) et à les évaluer. Le groupe est limité à 15 participant·e-s.

### Dates

Les jeudis 1 et 8 octobre de 9h30 à 16h.

### Lieu

Institut Provincial de Formation  
Rue Fortin, 24  
6600 Bastogne

### PAF

120€/pers., sur inscription,  
sandwichs et pauses-café inclus.

## Module « Respirer »

### Mener un projet en faveur d'environnements sans tabac

Depuis janvier 2025, une nouvelle législation demande aux communes de mettre en place des environnements sans tabac aux abords de certains lieux.

Dans ce contexte, ce module vise à sensibiliser et à outiller les professionnel-le-s en vue d'initier ou de renforcer des actions et projets en faveur d'environnements sans tabac. La formation explore ainsi les grandes étapes de la démarche dans une approche de promotion de la santé pour le bien-être de tous (fumeurs et non-fumeurs).

#### Formateur

Observatoire de la Santé  
de la Province du Hainaut.

#### Public

Professionnel-le-s qui souhaitent mettre en place un projet communal en faveur d'environnements sans tabac ou des actions en matière de gestion du tabagisme.  
Le groupe est limité à 15 participant-e-s.

#### Dates

Le mardi 6 octobre de 9h30 à 12h30 (en visio) et le jeudi 15 octobre de 9h30 à 16h

#### Lieu (pour le jeudi 15 octobre)

CLPS Luxembourg,  
Rue de Luxembourg 15B  
6900 Marche-en-Famenne.

#### PAF

10€/pers., sur inscription,  
sandwichs et pauses-café inclus pour la  
journée du 15 octobre.

# Endométriose

**Informé, sensibiliser et  
en parler en animation**

## **EVRAS**

L'endométriose, maladie chronique qui touche de nombreuses personnes, reste encore mal comprise.

Cette formation évoque la réalité de l'endométriose dans ses différentes dimensions : santé physique, vécu émotionnel, relations sociales, parcours de soins et impact sur la vie quotidienne.

À travers un retour d'expérience et l'expérimentation de différents outils pédagogiques, cette formation propose de mieux comprendre les symptômes, de déconstruire les idées reçues et d'ouvrir le dialogue autour de la santé intime.

### **Formateur**

Le planning familial Infor-Femmes de Liège, labellisé opérateur de formation EVRAS.

### **Public**

Professionnel-le-s concerné-e-s par la thématique et intervenant auprès de groupes d'adolescent-e-s et/ou d'adultes.

Le groupe est limité à 15 participant-e-s.

### **Date**

**Le mardi 8 décembre de 9h30 à 16h.**

### **Lieu**

Mutualité Chrétienne  
Rue des Alliés, 2  
6800 Libramont-Chevigny

### **PAF**





20€/pers., sur inscription,  
sandwichs et pauses-café inclus.

# La Réduction des Risques liés aux

## usages de drogues : module de base.

Cette formation vous permet d'améliorer vos connaissances en la matière, de mieux comprendre les mécanismes des addictions et de développer vos capacités à faire face aux situations d'usages de drogues par des mises en situations.

Au cours de cette matinée, vous aborderez :

-  Les représentations ;
-  La dépendance ;
-  Des notions théoriques ;
-  Les types d'usages.

Ce module ne nécessite pas de prérequis.

### Formateurs

2 services spécialisés en Assuétudes en province de Luxembourg

### Public

Professionnel·le·s éducateurs·trices, assistant·e·s sociales·aux, psychologues, travailleuses et travailleurs sociaux, intervenant·e·s PMS, animateurs·trices, infirmier·e·s, et médecins, usager·e·s et proches d'usager·e, etc.

Le groupe est limité à 15 participant·e·s.

### Date

Le jeudi 28 janvier de 9h à 13h.

### Lieu

Maison de Coordination  
Route de Marche, 79  
6600 Bastogne

### PAF

10€/pers., sur inscription,  
sandwichs et pauses-café inclus.



## Santé mentale

Dans le cadre de la Semaine de la Santé Mentale, venez participer à une après-midi de découverte de ressources à destination d'un public adolescent et adulte.

Vous y explorerez de nombreux supports (photolangages, jeux de plateau, jeux de cartes, etc.) en lien avec la santé mentale (émotions, développement personnel, déterminants de la santé, etc.).

### Animatrices

Gestionnaires du centre de ressources  
du CLPS Luxembourg.

### Public

Professionnel-le-s travaillant avec un public  
adolescent et adulte, en collectif ou en  
individuel.

Le groupe est limité à 6 participant-e-s.

### Date

Le mardi 6 octobre de 13h30 à 15h30.

### Lieu

CLPS Luxembourg  
Rue de Luxembourg 15B  
6900 Marche-en-Famenne.

### PAF

Gratuit, sur inscription.

# Alimentation et Mouvement

Durant une après-midi, découvrez diverses ressources sur le thème de l'alimentation et du mouvement à destination d'un public enfant et adolescent.

## Animatrices

Gestionnaires du centre de ressources  
du CLPS Luxembourg.

## Public

Professionnel-le-s souhaitant aborder la  
question de l'alimentation et du mouvement  
avec son public.

Le groupe est limité à 8 participant-e-s.

## Date

Le lundi 30 novembre de 13h30 à 15h30.

## Lieu

E-Square, salle Créative,  
Rue Victor Libert 36J  
6900 Marche-en-Famenne.

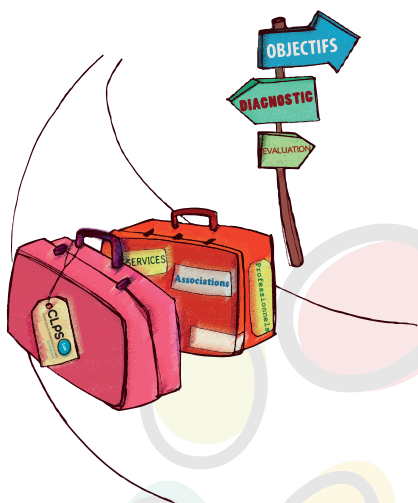
## PAF

Gratuit, sur inscription.

# JOURNÉE DECOUVERTE DE SERVICES

Le CLPS Lux souhaite rencontrer les services en lien avec les thématiques prioritaires de son nouvel agrément :

- La promotion des modes de vie et des milieux de vie favorables à la santé,
- La promotion de la santé mentale,
- La prévention des maladies chroniques,
- La prévention des maladies infectieuses,
- La prévention des traumatismes.



Cette journée sera l'occasion de vous faire connaître notre équipe, nos missions et nos axes de travail.

# Destination CLPS Lux !

Embarquez pour un voyage en terre inconnue avec le Centre Local de Promotion de la Santé en province de Luxembourg !

Lors d'une demi-journée de rencontre entre professionnel-le-s, le CLPS Lux vous présentera ses missions, ses axes de travail et son équipe.

Au programme :

- Réseautage déambulatoire ;
- Projets et pratiques en Promotion de la Santé ;
- Découverte du Centre de ressources.

## Animateur

CLPS Luxembourg.

## Public

Professionnel-le-s en prévention des traumatismes, des maladies chroniques et infectieuses, et en promotion de la santé mentale et du bien-être ainsi que des modes et des milieux de vie favorables à la santé. Le groupe est limité à 12 participant-e-s.

## Date

**Le mardi 17 novembre de 13h15 à 16h.**


## Lieu

CLPS Luxembourg  
Rue de Luxembourg 15B  
6900 Marche-en-Famenne.

## PAF

Gratuit, sur inscription.

# CALENDRIER



	SEPTEMBRE	OCTOBRE	NOVEMBRE	DECEMBRE	JANVIER
<b>Formation</b> <b>Evaluer mon projet</b>		1 & 8			
<b>Atelier outil</b> <b>Santé mentale</b>		6			
<b>Formation</b> <b>Module « Respirer »</b>		6 & 15			
<b>Découverte de services</b> <b>Destination CLPS Lux</b>			17		
<b>Atelier outil</b> <b>Alimentation et mouvement</b>			30		
<b>Formation</b> <b>Endométriose</b>				8	
<b>Formation</b> <b>Réduction des Risques</b>					28

Le CLPS Lux se réserve le droit  
d'annuler une formation  
si le nombre de participants  
n'est pas atteint.



**CLPS** **Lux**

CENTRE LOCAL DE PROMOTION DE LA SANTÉ  
DU LUXEMBOURG

Rue de Luxembourg 15B  
6900 MARCHE-EN-FAMENNE

084/31.05.04  
info@clps-lux.be  
www.clps-lux.be



**AVIQ**



**PROVINCE DE  
LUXEMBOURG**